



Progetto: LIFE10 ENV IT 000307 NO.WA
« No Waste »



COMUNE DI
REGGIO NELL'EMILIA



COMUNE DI TRENTO



Reggio
nel Mondo

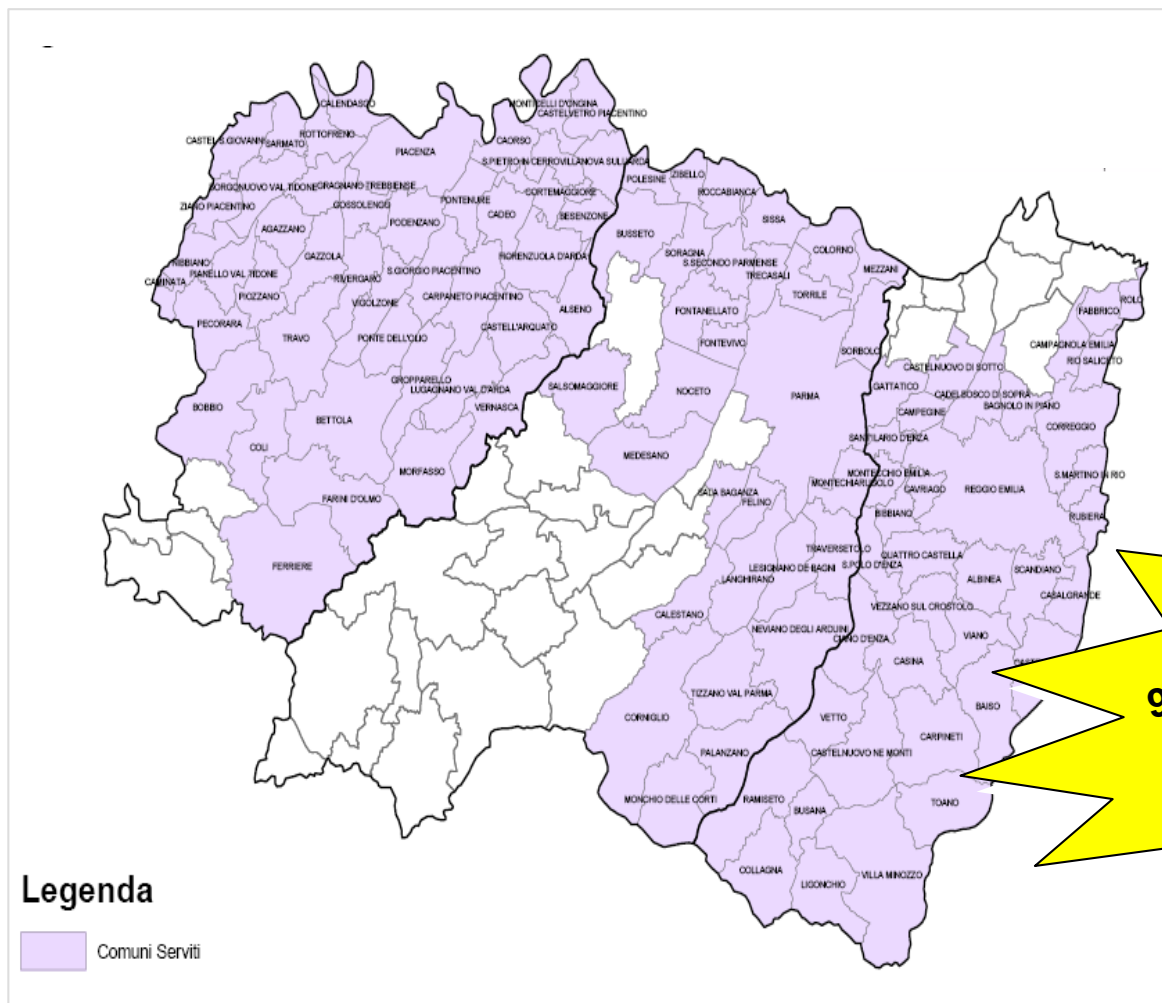
Agente per la promozione
di Reggio Emilia S.r.l.

AMBIENTEITALIA



Consumatori Nordest

Territorio Servito



Comuni serviti: 111

Abitanti serviti: 1.174.415

Reggio Emilia 37 → c.a. 457.843 ab.

Parma 31 → c.a. 381.239 ab.

Piacenza 43 → c.a. 287.333 ab.

93% abitanti serviti nell'area

I Rifiuti Raccolti:

- oltre 1.000.000 ton. (768.000 urbani)

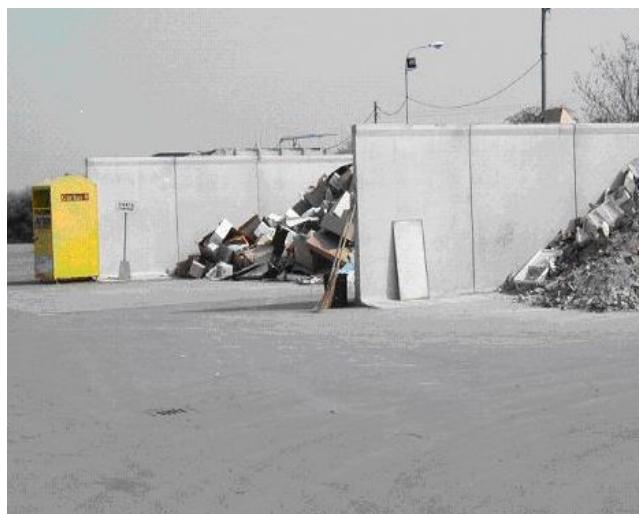
I Numeri

• Gli Impianti:

- 2 Termovalorizzatori attivi (RE, PC)
- 1 Termovalorizzatore in costruzione (PR)
- 1 Discarica (RE)
- 2 Impianti di Compostaggio (2 RE)

• I centri di Raccolta:

- 122 Centri di Raccolta (informatizzazione)





I Numeri

Enia Reggio srl

Anno 2011
Rifiuti totali: 346.669 t
Rifiuti diff.: 209.467 t
Rifiuti indiff.: 137.202 t
RD% '06: **60,4%**

Enia Piacenza srl

Anno 2011
Rifiuti totali: 191.895 t
Rifiuti diff.: 106.937 t
Rifiuti indiff.: 84.958 t
RD% '10: **55,7%**

Enia Parma srl

Anno 2011
Rifiuti totali: 230.406 t
Rifiuti diff.: 138.079 t
Rifiuti indiff.: 92.327 t
RD% '11: **59,9%**

Media R.D. intero bacino

IREN Emilia

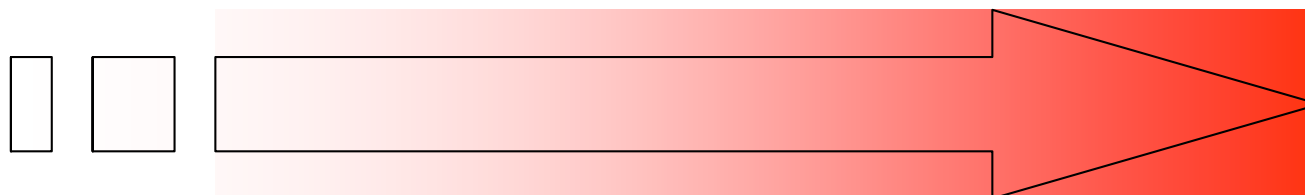
60,1%





I Numeri

RD%



	2003	2004	2005	2006	2007	2008	2009	2010	2011
Enia Parma srl	24,5%	31,3%	33,3%	35,5%	43,8%	49,4%	53,7%	56,0%	59,9%
Enia Reggio srl	42,4%	45,3%	46,1%	47,2%	48,5%	51,5%	53,8%	58,3%	60,4%
Enia Piacenza srl	28,3%	28,5%	28,9%	36,8%	38,8%	45,7%	51,4%	54,2%	55,7%





Un servizio flessibile ed integrato

INDIFFERENZIATO



CARTA



VETRO E METALLI



VERDE E LEGNO



PLASTICA



ORGANICO



APPLICAZIONE DI SISTEMI DI RACCOLTA DOMICILIARE



LIFE10 ENV IT 207
NO WASTE



APPLICAZIONE DI SISTEMI DI RACCOLTA CAPILARIZZATA



...e supportato dalla comunicazione

•La Comunicazione a sostegno della raccolta differenziata

- Informazione a domicilio
- Materiale esplicativo
- Incontri

•L'Educazione ambientale a sostegno della raccolta differenziata nella scuola

- Cosa succede ai nostri rifiuti? I rifiuti e il loro smaltimento
- Visita all'impianto di compostaggio.
- Visita al Centro di Raccolta
- Rifiutando per le Scuole Superiori
- Rifiutando per le Scuole Medie: "Gli EcoMondi: i popoli di GulliverTrash"
- Rifiutando junior per le Scuole Elementari: "Costruiamo i popoli di GULLIVERtrash"
- Ricicloca
- Visita alla piattaforma di recupero Ghirardi
- Il compost: impariamo dalla natura
- La via della plastica. Il centro di selezione plastica CSP
- Remida, il Centro di riciclaggio creativo
- Il Centro Babilonia - Il "Laboratorio delle idee" di Casalgrande
- Libri salvati, libri riletti. "Salvato da Remida"
- Notiscordardime
- A scuola di differenziata

•Le Azioni

- Casette dell'acqua
- Etichetta dell'acqua nelle bollette Iren
- Utilizzo dell'acqua di acquedotto nelle mense scolastiche
- Installazione dei distributori di acqua di acquedotto nelle scuole superiori
- Raccolta derrate alimentari a scopo sociale
- Ricettario degli avanzi
- Distribuzione shopper multiuso
- Piegevole "L'arte di ridurre i rifiuti e fare felice l'ambiente"





GRAZIE

